

三相齿轮减速电机25W Three-Phase AC Gear Motor 25W

80YS25/JB

允许转矩范围: 10N.m
Permissible Load Range: 10N.m

● 型号说明 Indications of The Model Number

80YS25-3 / JB□G10

电动机的型号/减速器的型号
Motor Type/Gearbox Model

□中填写减速比的数值
□Reduction Ratio

可选择电机性能: YS三相异步电机, 输出功率25W

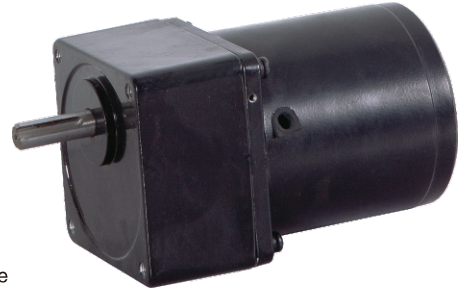
可选择供电电源: 三相380V、220V

可选择附加功能: Z-机械阻尼、R-热保护器、T-调速发电机、D-电磁制动器

Three-Phase AC Induction Motor, Output Power 25W

Voltage: 380V、220V AC

Optional Components: Z-Damper, R-Thermal Protector, T-Speed Motor, D-Brake



● 电动机的性能参数 Motor Technical Data

电动机型号 TYPE	输出功率 Power W	电压 Voltage V	频率 Frequency Hz	电流 Current A	起动转矩 Starting torque N.m	额定转矩 Rated speed N.m	额定转速 Rated speed r/min	运转形式 Operating mode
80YS25-3	25	380	50	0.40	0.240	0.195	1300	连续Cont
80YS25-4	25	220	60	0.20	0.311	0.157	1550	连续Cont

● 减速以后的允许负载 Permissible Load of Gear Motor

配置80YS25-3电机 (80YS25-3 Motor)

减速比 Ratio	3	5	6	7.5	9	10	12.5	15	18	20	25	30	36	40	50
转速 Speed r/min	500	300	250	200	166	150	120	100	83	75	60	50	41	37	30
减速级数 Number of gear trains	2	2	2	2	2	2	2	2	2	3	3	3	3	3	3
允许负载 Permissible load N.m	0.47	0.78	0.94	1.2	1.4	1.6	2.0	2.4	2.8	2.8	3.6	4.3	5.1	5.7	7.1

续上表 Continue The Above Form

减速比 Ratio	60	75	90	100	120	150	180
转速 Speed r/min	25	20	16	15	12	10	8
减速级数 Number of gear trains	4	4	4	4	4	4	4
允许负载 Permissible load N.m	7.7	9.6	10	10	10	10	10

说明: 表中减速比加阴影的部分 (1:20~50), 减速器出轴转向与电动机转向相反, 其它减速比出轴转向与电动机转向相同。

Remarks: In shaded sheet (1:20~50) gearbox and motor rotation direction is contrary, others are same.

● 外形尺寸 Dimensions

减速比 Gear reduction ratio	L1 (mm)	L2 (mm)	重量 Weight (kg)
3~18	32	119.5	2.1
20~180	43	130.5	2.3

