

电磁制动电动机6W~90W AC Brake Motor 6W~90W

60YN06~90YN90

允许转矩范围: 5~20N.m
Permissible Load Range: 5~20N.m

● 用途和结构特点 Application and Structure

在电动机的尾部配置断电制动器，能够成为电磁制动电机。切断电源以后0.2秒实现快速制动，具有足够的制动保持力矩。电磁制动器是选配件。

配置电磁制动器，在电动机型号中加后缀D，例：90YY40-2CD，即成为电磁制动电机。电磁制动电机可以配置齿轮减速器、行星减速器、蜗轮减速器。

The motor becomes an electromagnetic braking motor when motor end is equipped with power-off brake. Quick brake happens after 0.2 second the power is cut off, with enough holding torque. Power-off brake is optional.

"D" refers to Power-off brake in motor coding system. For example, 90YY40-2CD. Power-off brake can be equipped with gearbox, planetary gearbox and worm gearbox.



● 制动力矩 Braking Torque

电动机型号 Motor Type	60YN06-2CD	60YN10-2CD	70YN15-2CD	80YN25-2CD	90YN40-2CD	90YN60-2CD	90YN90-2CD
输出功率 Power W	6W	10W	15W	25W	40W	60W	90W
电动机制动力矩 Braking Torque N.m	0.5	0.5	0.5	0.5	1.0	1.0	1.0
运转形式 Operating mode	连续 cont	连续cont	连续cont	连续cont	连续cont	定格 5min	定格 5min

电机的其它参数、减速器的参数，请查阅相关电机的样本。

上表中是电动机的制动力矩参数，如果配置了减速器以后——

For other motor parameter & gearbox parameter, please refer to the brochure of relevant motor.

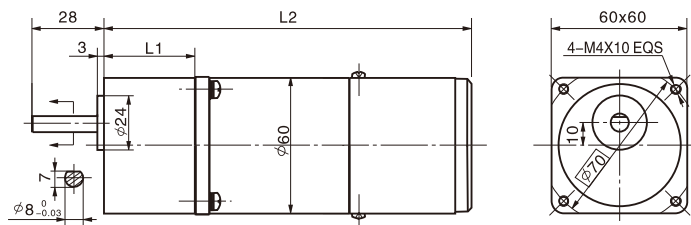
减速电机的制动力矩= 电动机的制动力矩 × 减速比 × 减速器效率

$$\text{Gear Motor's Braking Torque} = \text{Motor's Braking Torque} \times \text{Ratio} \times \text{Gearbox Efficiency}$$

● 齿轮减速电机配置电磁制动器后的外形尺寸 Dimensions

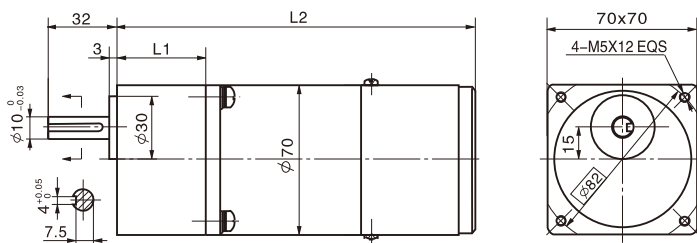
6W、10W电磁制动电机 (6W、10W AC Brake Motor)

减速比 Gear reduction ratio	L1 (mm)	L2 (mm)	重量 Weight (kg)
3~15	32	153	1.6
18~180	40	161	1.7



15W电磁制动电机 (15W AC Brake Motor)

减速比 Gear reduction ratio	L1 (mm)	L2 (mm)	重量 Weight (kg)
3~15	32	158	2.2
18~180	42	168	2.3

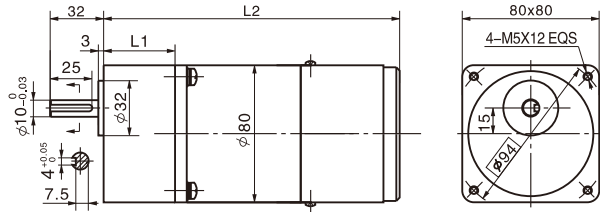


电磁制动电动机6W~90W AC Brake Motor 6W~90W

● 齿轮减速电机配置电磁制动器后的外形尺寸 Dimensions

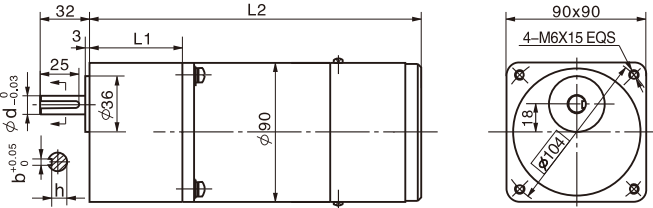
25W电磁制动电机 (25W AC Brake Motor)

减速比 Gear reduction ratio	L1 (mm)	L2 (mm)	重量 Weight (kg)
3~18	32	167	2.6
20~180	43	178	2.7



40W电磁制动电机 (40W AC Brake Motor)

减速比 Gear reduction ratio	L1 (mm)	L2 (mm)	重量 Weight (kg)
3~15	42	195.5	4.0
18~180	60	213.5	4.1

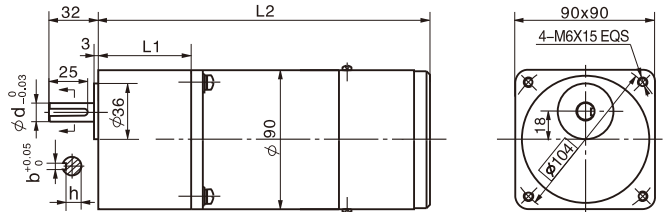


Φd	b	h
12	4	9.5
15	5	12

说明：左表中 $\Phi 12$ 出轴为这个产品的常规配置，如果用户需要可以选配 $\Phi 15$ 的出轴。
Remarks: Standard output shaft is OD 12mm in left form, OD 15mm available upon request.

60W电磁制动电机 (60W AC Brake Motor)

减速比 Gear reduction ratio	L1 (mm)	L2 (mm)	重量 Weight (kg)
3~15	42	195.5	4.0
18~180	60	213.5	4.1

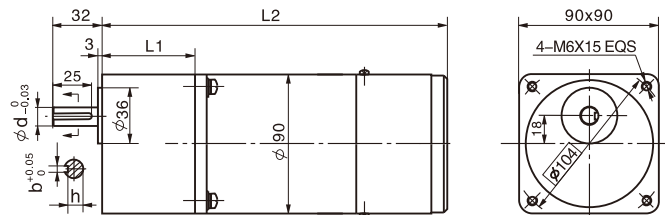


Φd	b	h
12	4	9.5
15	5	12

说明：左表中 $\Phi 15$ 出轴为这个产品的常规配置，如果用户需要可以选配 $\Phi 12$ 的出轴。
Remarks: Standard output shaft is OD 15mm in left form, OD 12mm available upon request.

90W电磁制动电机 (90W AC Brake Motor)

减速比 Gear reduction ratio	L1 (mm)	L2 (mm)	重量 Weight (kg)
3~15	42	211	5.0
18~180	60	229	5.1



Φd	b	h
12	4	9.5
15	5	12

说明：左表中 $\Phi 15$ 出轴为这个产品的常规配置，如果用户需要可以选配 $\Phi 12$ 的出轴。
Remarks: Standard output shaft is OD 15mm in left form, OD 12mm available upon request.

● YN型单相电磁制动电机接线图 AC Reversible Brake Motor

