

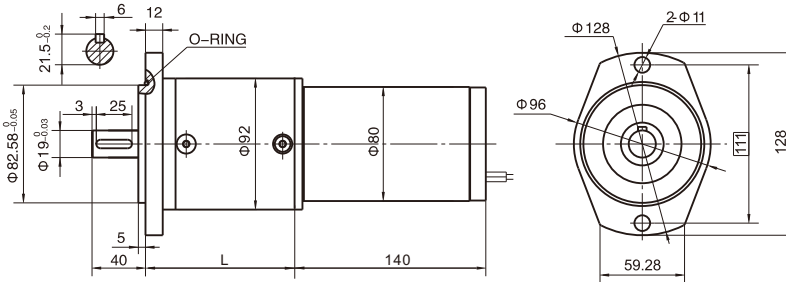
永磁直行星齿轮电机 (内齿圈材质: 金属)

PM DC Planetary Gear Motor (Ring Gear Material: Metal)

92JX1500K/80ZY125

Φ92行星齿轮减速器, 允许转矩范围:150N.m
92mm OD Planetary Gearhead,
Permissible Load Range:150N.m

● 外形和安装尺寸 Dimensions



● 电动机主要技术参数 Motor Technical Data

电机型号 TYPE	额定电压 Rated voltage VDC	空载转速 No-load speed r/min	空载电流 No-load current A	额定转速 Rated speed r/min	额定转矩 Rated torque mN.m	输出功率 Output power W	额定电流 Rated current A	堵转力矩 Stall torque N.m	堵转电流 Stall current A
80ZY125-2420	24	2000	0.5	1600	740	120	7	2.5	22
80ZY125-2430	24	3000	1.6	2400	950	240	15	3.2	45

● 齿轮减速电机主要技术参数 Gear Motor Technical Data

配置80ZY125-2420直流电机 (80ZY125-2420 DC Motor)

减速比 Reduction ratio	18	24	32	43	56	76	103	139	246	322	422	575	717	1266
减速级数 Number of gear trains	2	2	2	2	2	3	3	3	3	3	3	4	4	4
减速器长度(L) Length(L) mm	100	100	100	100	100	124	124	124	124	124	124	143	143	143
空载转速 No-load speed r/min	111	83	62	46	36	26	19	14	8	6.2	4.7	3.5	2.8	1.6
额定转速 Rated speed r/min	89	66	50	37	28	21	15	11	6.5	5	3.8	2.8	2.2	1.2
额定转矩 Rated torque N.m	11	14	19	25	33	41	55	75	133	174	228	280	350	600
最大瞬间允许负载 Max. permissible load in a short time N.m	270	270	270	270	270	450	450	450	450	450	450	450	450	450

配置80ZY125-2430直流电机 (80ZY125-2430 DC Motor)

减速比 Reduction ratio	18	24	32	43	56	76	103	139	246	322	422	575	717	1266
减速级数 Number of gear trains	2	2	2	2	2	3	3	3	3	3	3	4	4	4
减速器长度(L) Length(L) mm	100	100	100	100	100	124	124	124	124	124	124	143	143	143
空载转速 No-load speed r/min	166	125	93	69	53	39	29	21	12	9	7	5.2	4.1	2.3
额定转速 Rated speed r/min	133	100	75	55	43	31	23	17	9.8	7.4	5.7	4.1	3.3	1.9
额定转矩 Rated torque N.m	14	18	24	33	43	53	79	96	170	223	292	360	449	600
最大瞬间允许负载 Max. permissible load in a short time N.m	270	270	270	270	270	450	450	450	450	450	450	450	450	450

● 电动机特性图 Motor Characteristic Figure

